

ETM Карта толщины эпителия Epithelium Thickness Mapping

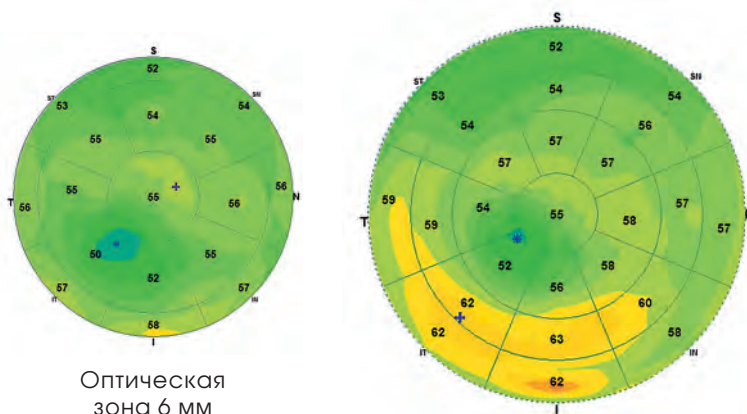
**Новое в диагностике роговицы
на ОКТ RTVue-100**

**Сфера клинического применения
карты толщины эпителия:**

- Обследование пациентов перед и после операций LASIK/LASEK/SMILE/PRK
- Ортокератология
- Диагностика кератоконуса и других патологий роговицы
- Обследование пациентов с синдромом «сухого глаза»
- Мониторинг переносимости контактных линз



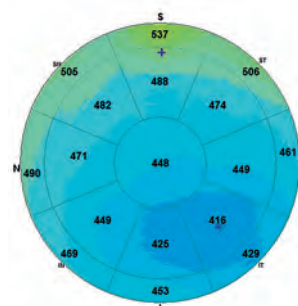
Карты ETM и ETM Wide эпителия роговицы
пациента с кератоконусом



Оптическая
зона 6 мм

Оптическая зона 9 мм

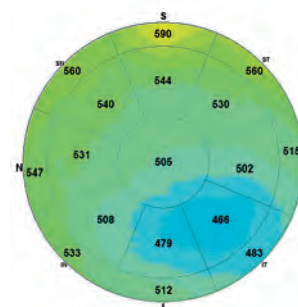
Карта толщины
stromы 6 мм



Карта пахиметрии

Таблица параметров карты толщины эпителия

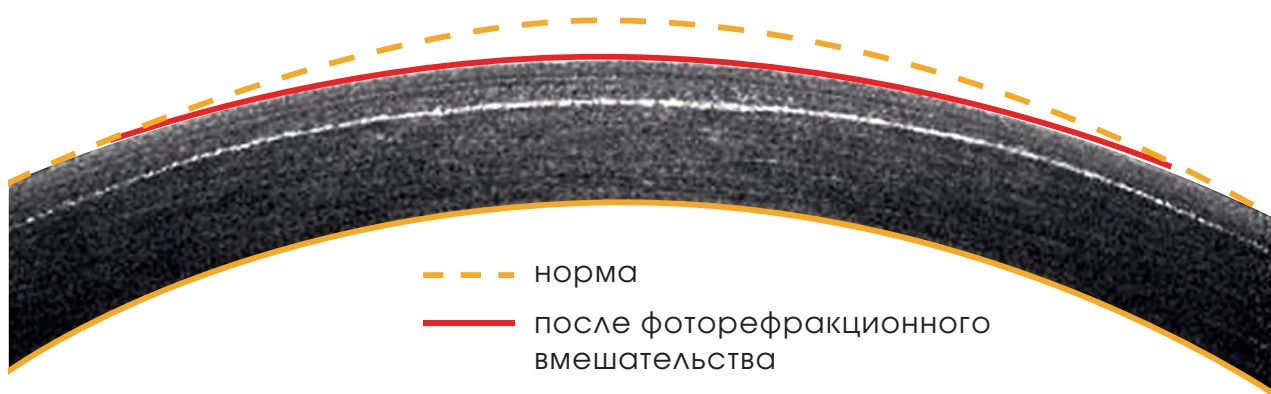
Epithelium	
Epithelium statistics within central 5mm	
Superior: 53	Inferior: 52
Min: 50	Max: 55
Std Dev: 1.0	Min-Max: -5
Min/Max thickness indicated as +/-	



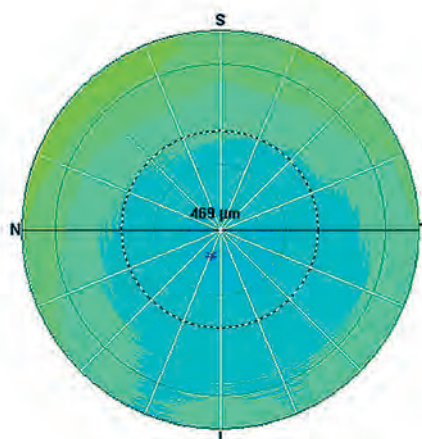
TCP

Общая оптическая сила роговицы Total Corneal Power

- Расчет оптической силы роговицы по данным оптической пахиметрии на ОКТ RTVue-100
- Контроль после фоторефракционных вмешательств



- Оптическая сила передней поверхности роговицы
- Оптическая сила задней поверхности роговицы
- Полная оптическая сила роговицы
- Радиусы кривизны передней и задней поверхностей роговицы
- Данные используются в уточненных формулах расчета ИОЛ для пациентов после фоторефракционных вмешательств



Corneal Power	
Measurement Reliability Rating	GOOD
Within central 3mm zone	CKE† 40.66
Power	
Net	39.46 Anterior 45.29 Posterior -5.93
† Conventional K Equivalent assumed keratometric index as 1.3375	
Curvature radius	
Anterior R:	8.301 Posterior R: 6.748

Pachymetry	
Pachymetry statistics within central 5mm zone	
SN-I(2-5mm):	24 S-I(2-5mm): 24
Min:	465 Location Y: -107
Min-Median:	-20 Min-Max: -55
Min thickness at(-0.130mm, -0.407mm) indicated as *	



Эксклюзивный дистрибьютор «Optovue» (США) в России и странах СНГ — фирма «Трейдомед Инвест»

Информация предназначена для медицинских работников